

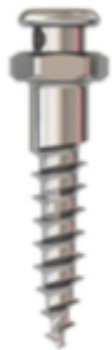
ANCORAGEM ESQUELÉTICA EM ORTODONTIA

DATS – Dispositivos de Ancoragem Ortodôntica Temporária

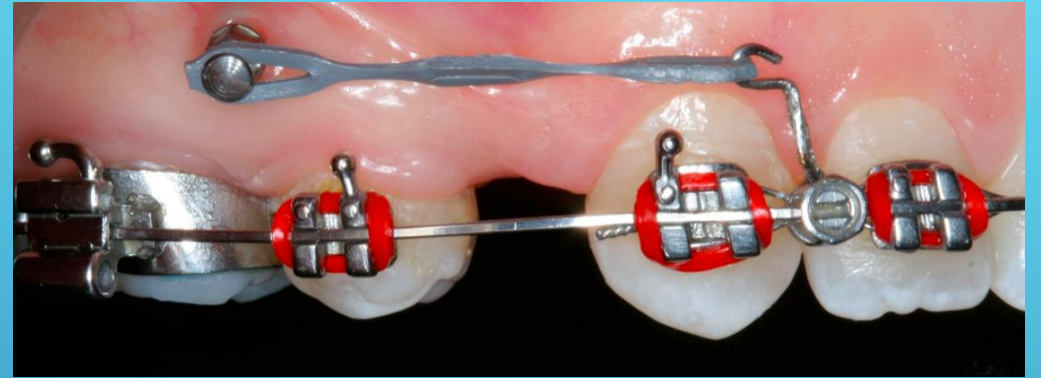
- *Mini-Implantes Ortodônticos*
- *Mini-placas Ortodônticas*
- *Mini-Implantes Extra- alveolares*
- *Marpe*



Uma das novas tendências da Ortodontia é a utilização de dispositivos temporários de anocragem (DTAs) na correção de problemas ortodônticos. Entre esses dispositivos estão os mini-implantes, que são utilizados para fazer a movimentação dentária de modo seletivo, aplicando forças contínuas com mais eficiência e diminuindo o tempo de tratamento.



Essa tecnologia permite uma grande simplificação da mecânica ortodôntica, fazendo com que o tratamento seja muito mais rápido, confortável e discreto.



A técnica de instalação dos micro parafusos é bastante simples, rápida e indolor: após a análise da radiografia, escolhemos o local da instalação e sob anestesia local colocamos o parafuso. Quando a movimentação dental estiver concluída, removemos o micro parafuso, também de forma simples e rápida, sem nenhum incômodo.



Como Funciona?

A utilização de mini-implantes proporciona uma ancoragem esquelética, que impede a movimentação da unidade de reação frente à mecânica ortodôntica.

Os mini-implantes agem sobre o local determinado, onde necessita mais controle dentário.



A presença de um anteparo metálico no tecido ósseo permite que o ortodontista faça movimentos mais precisos e mais rápidos utilizando o mini implante como âncora, reduzindo o tempo de orthodontia, já que a técnica de ancoragem fixa permite os movimentos necessários para o bom andamento do planejamento.

Uma das principais VANTAGENS dos mini-implantes é que, devido a seu tamanho reduzido, podem ser colocados nos mais diversos locais, tanto na maxila quanto na mandíbula ou no palato, em espaços extremamente reduzidos. Uma avaliação clínica seguida de radiografias periapicais e panorâmicas, junto com o quadro clínico, irá mostrar qual o melhor local para a implantação dos DaATs. O local escolhido é que irá determinar o tamanho e o diâmetro do mini-implante.



INDICAÇÕES

- Correção da curva de Spee
- Distalização de Molar com Retração
- Mesialização - Protração de molares
- Retração Dentária com Exodontia
- Correção da linha Média Dentária
- Remodelação óssea – Problemas periodontais
- Sobremordida
- Mordida Aberta
- Intrusão de Molares
- Provisórios em Casos de Agenesia dentária
- Substitutos de AEB e PLA



Como conclusão, a técnica dos mini-implantes orodônticos é totalmente segura, otimizando os resultados finais e reduzindo o tempo de tratamento.

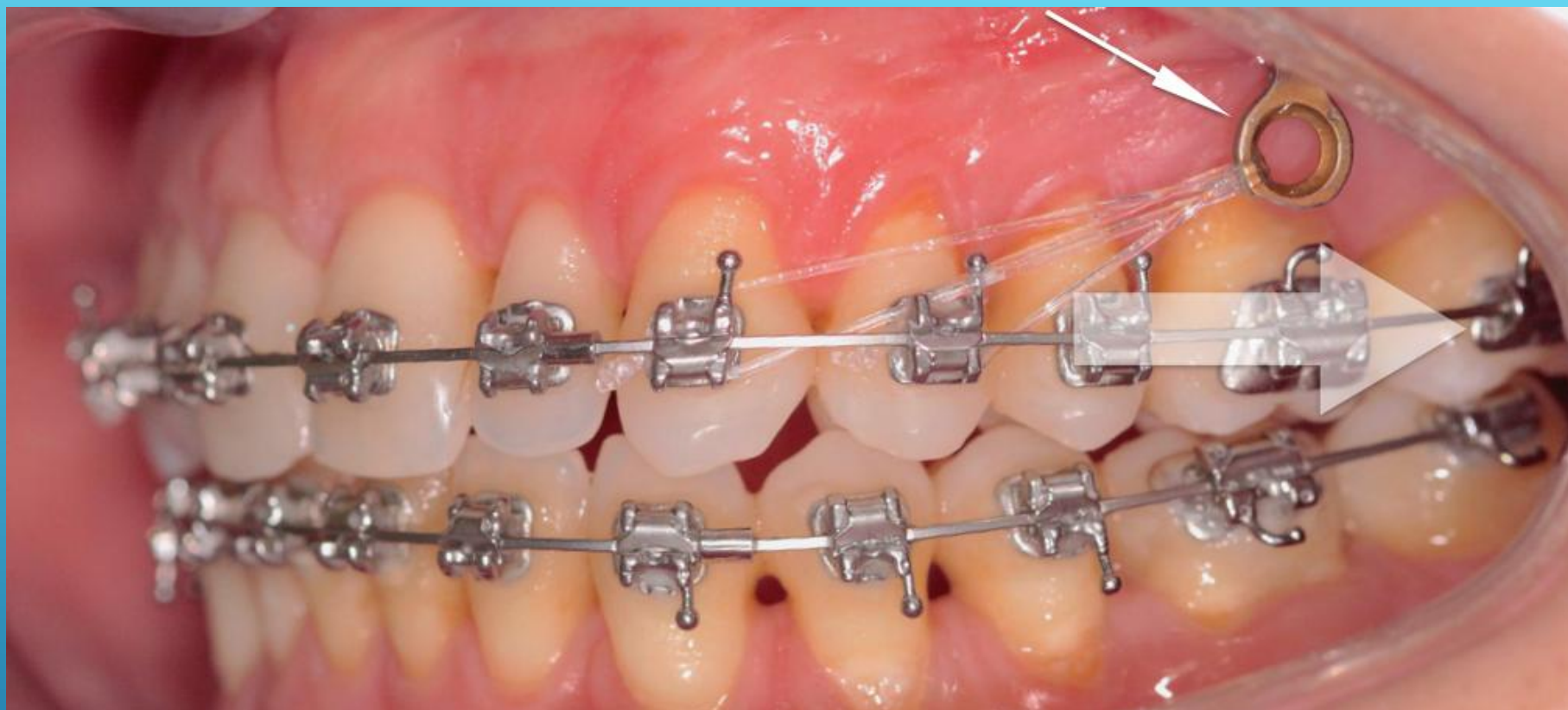


Os Mini-Implantes Extra-Alveolares são estruturas mais resistentes para aplicação de forças ortodônticas.

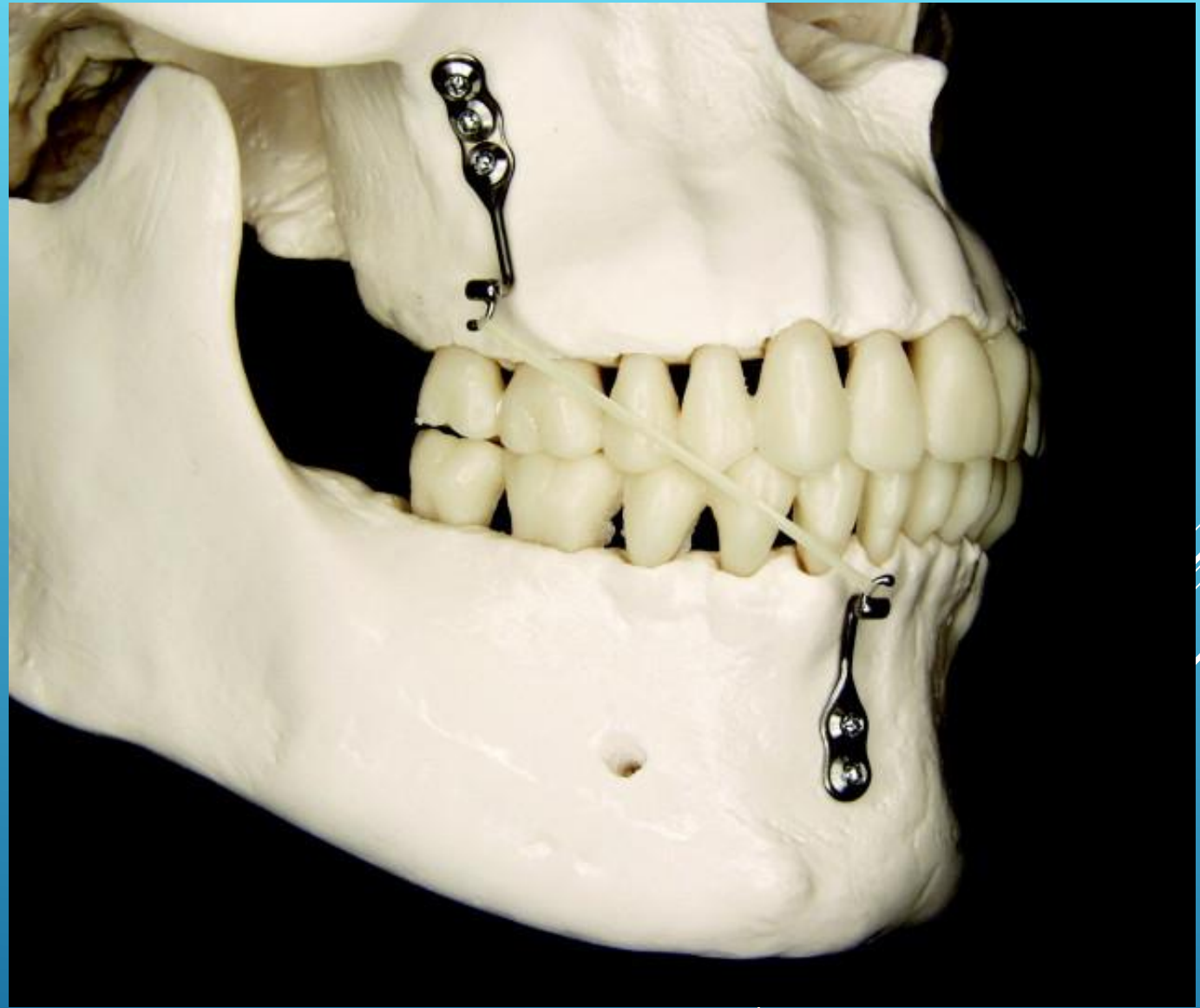


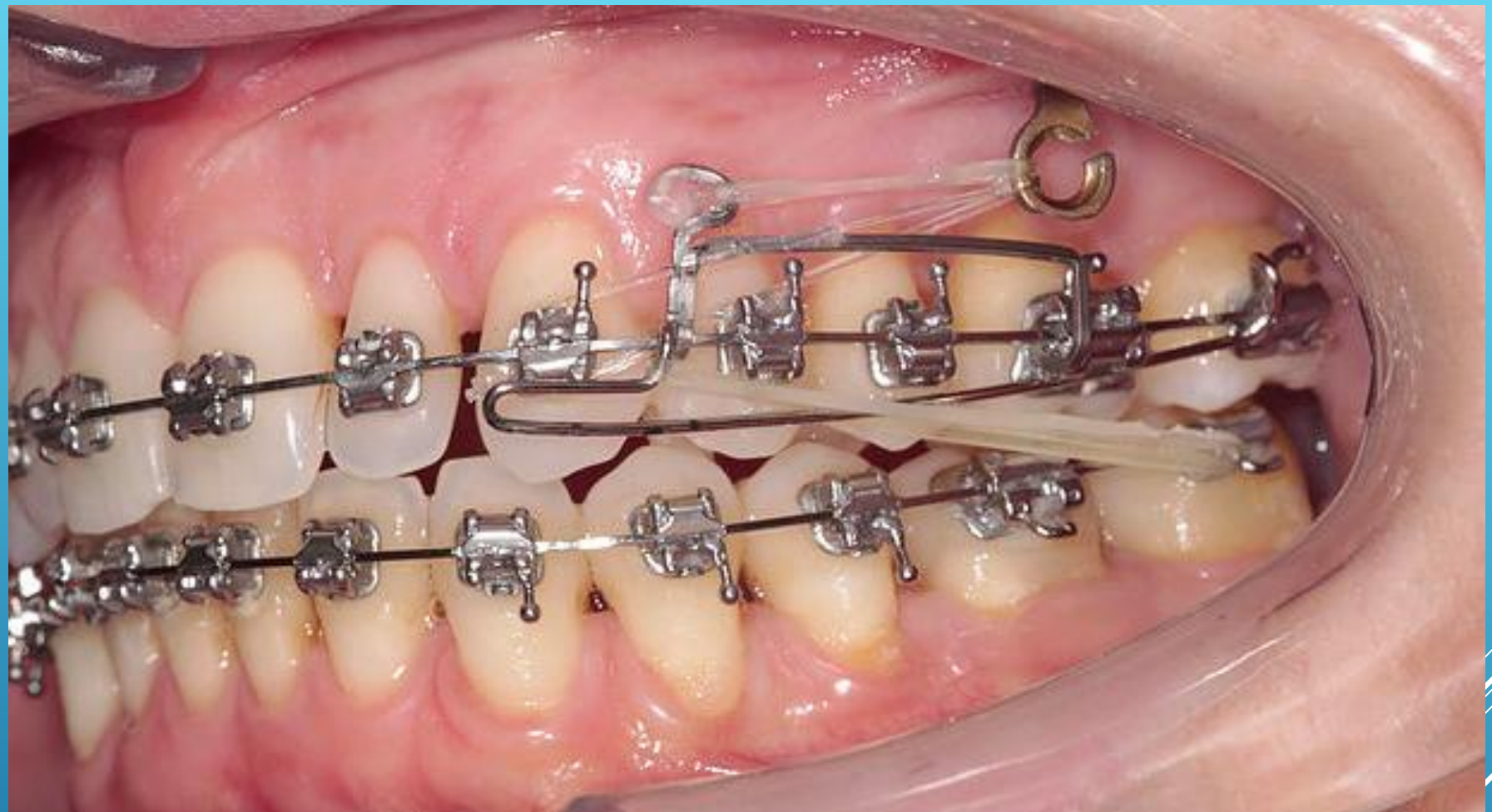
MINI-PLACAS ORTODÔNTICAS

- *Maxila*
- *Mandíbula*




As Mini placas ortodônticas estão indicadas nas correções de casos complexos em tratamentos ortodônticos que necessitam de máxima ancoragem para movimentação dentária e correção completa da má colusão severa.





As Mini placas ortodônticas estão associada à mecânicas ortodônticas sofisticadas incluindo o uso de cursores e elásticos durante o tratamento ortodôntico.



Beneficie-se com todos os recursos disponíveis dmoderna ortodontia a para a obtenção do sorriso perfeito.



Nadja Gurgel

ortodontia e estética dental

a arte do sorriso